

*atelier*

---

ma®s

t e l. 7 7 7 8 2 5 9 8 8

[pilarpa@seznam.cz](mailto:pilarpa@seznam.cz)



	INVESTOR	DATUM	DOKUMENTACE	OBSAH
<p>pilarpa@seznam.cz</p> <p><i>atelier</i></p> <p><b>ma@s</b></p> <p>tel. 777 825 988</p>	<p>MĚSTYS DOLNÍ BUKOVSKO</p>	<p>1. ZÁŘÍ 2019</p>	<p>NÁVRH STAVBY (STUDIE)</p>	<p>TITULNÍ STRANA M -</p>

**ZDRAVOTNÍ DŮM - STAVEBNÍ ÚPRAVY OBJEKTU**  
**DOLNÍ BUKOVSKO NÁM. JIRÁSKOVO ČP. 72** P. P. Č. 129



INVESTOR	DATUM	DOKUMENTACE	OBSAH
<p>pilarpa@seznam.cz</p> <p><i>atelier</i></p> <p><b>ma®s</b></p> <p>tel. 777 825 988</p>	<p>MĚSTYS DOLNÍ BUKOVSKO</p> <p>1. ZÁŘÍ 2019</p>	<p>NÁVRH STAVBY (STUDIE)</p>	<p>SITUACE ŠIRŠÍCH VZTAHŮ M 1:1000</p>

**ZDRAVOTNÍ DŮM - STAVEBNÍ ÚPRAVY OBJEKTU  
DOLNÍ BUKOVSKO NÁM. JIRÁSKOVO ČP. 72 P. P. Č. 129**



#### ZÁMĚR:

ZÁMĚREM INVESTORA JE ZMĚNA ÚČELU UŽÍVÁNÍ STÁVAJÍCÍHO OBJEKTU ČP.72, NÁMĚSTÍ JIRÁSKOVO P.P.Č. 129 UŽÍVANÉHO JAKO PROVOZOVNA ŠICÍ DÍLNY ( FIRMY PALIČKA - VÝROBA OCHRANNÝCH POMŮCEK A ODĚVŮ ) VČETNĚ ZÁZEMÍ NA ZDRAVOTNÍ DŮM ZAHRNÚJÍCÍ LÉKÁRNU, ORDINACE LÉKAŘŮ A BYTY PRO LÉKAŘE.

NAVRHOVANÁ STAVEBNÍ ÚPRAVA A ZMĚNA ÚČELU UŽÍVÁNÍ OBJEKTU ZAHRNÚJE MOŽNOST PŘÍSTAVBY A NÁSTAVBY V RÁMCI MOŽNOSTI POZEMKU A JEHO VAZEB NA OKOLÍ ( SOUSEDÉ, STÁVAJÍCÍ VYUŽÍVANÁ STODOLA,... ). NAVRHOVANÉ ŘEŠENÍ MUSÍ SPLŇOVAT FUNKČNĚ DISPOZIČNÍ NÁROKY, VČETNĚ HOSPODÁRNÝCH NÁKLADŮ NA REALIZACI, PROVOZ A VZHLEDOVÉ VAZBY V KONTEXTU LOKALITY STAVBY.

#### MÍSTO STAVBY:

OBJEKT SE NACHÁZÍ V JIHOVÝCHODNÍ ČÁSTI NÁMĚSTÍ NA P.P.Č 129 V KATASTRÁLNÍM ÚZEMÍ DOLNÍHO BUKOVSKA. STÁVAJÍCÍ OBJEKT JE SOUČÁSTÍ ŘADOVÉ ZÁSTAVBY VÝCHODNÍ ULIČNÍ LINIE NÁMĚSTÍ. NA OBJEKT NAVAZUJÍ DOMY VYUŽÍVANÉ K BYDLENÍ. STÁVAJÍCÍ OBJEKT JE DOPRAVNĚ PŘÍSTUPNÝ Z NAVAZUJÍCÍ KOMUNIKACE P.P.Č 2740/22 ( CHODNÍK ) A 2740/25 ( SILNICE ). NA STÁVAJÍCÍ KOMUNIKACI NAVAZUJE VEŘEJNÉ PARKOVIŠTĚ P.P.Č. 2410/14 SITUOVANÉ PŘED NAVRHOVANÝM OBJEKTEM. STÁVAJÍCÍ OBJEKT - PROVOZOVNA, POZEMEK A STODOLA JSOU V MAJETKU MĚSTYSE DOLNÍHO BUKOVSKA.

#### STÁVAJÍCÍ STAV:

STÁVAJÍCÍ OBJEKT JE SOUČÁSTÍ HISTORICKÉ ZÁSTAVBY NÁMĚSTÍ V DOLNÍM BUKOVSKU. OBJEKT BYL PŮVODNĚ UŽÍVÁN K BYDLENÍ ( VIZ. VÝPIS KATASTRU NEMOVITOSTÍ - OBJEKT K BYDLENÍ ). V SOUČASNÉ DOBĚ JE PŮVODNÍ OBYTNÝ OBJEKT VYUŽÍVÁN JAKO ŠICÍ DÍLNA VČETNĚ ZÁZEMÍ ( PROVOZOVNA FIRMY PALIČKA ) A STÁVAJÍCÍ STODOLA JAKO SKLAD ÚŘADU MĚSTYSU DOLNÍ BUKOVSKO. NA POZEMKU P.Č. 129 JSOU SITUOVÁNY 2 OBJEKTY - PŮVODNÍ OBJEKT K BYDLENÍ ( VAZBA NA ULIČNÍ FRONTU ) A OBJEKT STODOLY ( VAZBA NA DVORNÍ TRAKT ) - PŘÍSTUPNÝ POUZE Z ULICE PŘES PRŮJEZD STÁVAJÍCÍM OBJEKTEM K BYDLENÍ. PŮVODNÍ OBJEKT K BYDLENÍ JE JEDNODLAŽNÍ S NEVYUŽÍVANÝM PODKROVÍM, ČÁSTEČNĚ PODSKLEPENÝ. OBJEKT JE PŮDORYSNÉHO TVARU PÍSMENA L O ROZMĚRECH 13,44 X 32,44 M, ZASTŘEŠENÝ SEDLOVOU STŘECHOU S TAŠKOVOU KRYTINOU ( NESTEJNÉ VÝŠKY HŘEBENU ). V SEVERNÍ ČÁSTI OBJEKTU OKAPNÍ HRANA NAVAZUJE NA HRANICI POZEMKŮ SE SOUSEDNÍM OBJEKTEM K BYDLENÍ ( P.P.Č. 125). STÁVAJÍCÍ OBJEKT PROVOZNY NAPOJEN NA VEŘEJNOU SÍŤ ELEKTRICKÉ ENERGIE, VODOVODU A KANALIZACE. OBJEKT JE VYTÁPĚN ELEKTRICKÝMI PŘÍMOTOPNÝMI PRVKY. S PROLUKOU CCA 22,7 M UKONČUJE NA VÝCHODNÍ HRANICI POZEMEK STODOLA O ROZMĚRU 15,5 X 9,5 M, ZASTŘEŠENÁ SEDLOVOU STŘECHOU S TAŠKOVOU KRYTINOU.

INVESTOR	DATUM	DOKUMENTACE	OBSAH	
pilarpa@seznam.cz <i>atelier</i> <b>ma@s</b> tel. 777 825 988	MĚSTYS DOLNÍ BUKOVSKO	1.ZÁŘÍ 2019	NÁVRH STAVBY (STUDIE)	PRŮVODNÍ ZPRÁVA M -

**ZDRAVOTNÍ DŮM - STAVEBNÍ ÚPRAVY OBJEKTU  
DOLNÍ BUKOVSKO NÁM. JIRÁSKOVO ČP. 72 P. P. Č. 129**





INVESTOR	DATUM	DOKUMENTACE	OBSAH
<p>pilarpa@seznam.cz</p> <p><i>atelier</i></p> <p><b>ma®s</b></p> <p>tel. 777 825 988</p>	<p>MĚSTYS DOLNÍ BUKOVSKO</p>	<p>1. ZÁŘÍ 2019</p>	<p>NÁVRH STAVBY (STUDIE)</p> <p>STÁVAJÍCÍ STAV - FOTODOKUMENTACE M -</p>

**ZDRAVOTNÍ DŮM - STAVEBNÍ ÚPRAVY OBJEKTU  
DOLNÍ BUKOVSKO NÁM. JIRÁSKOVO ČP. 72 P. P. Č. 129**



- PŘÍZEMÍ:**
- VÝDEJNA LÉKŮ
    - MOŽNÝ PŘÍSTUP Z ULICE
    - NEZÁVISLÁ NA OSTATNÍM PROVOZU OBJEKTU
  - ORDINACE
    - 3 ORDINACE VČETNĚ ZÁZEMÍ A ČEKÁRNY
    - DĚTSKÝ LÉKAŘ
    - PRAKTICKÝ LÉKAŘ
    - ZUBNÍ LÉKAŘ
    - UNIVERZÁLNÍ PROSTOR ( ZÁKROKOVÝ SÁL / ADMINISTRATIVNÍ PROSTOR )

- ZÁCHOVÁN PŘÍSTUP DO STODOLY

- PATRO:**
- 2 BYTOVÉ JEDNOTKY
    - STARTOVACÍ BYTY

NAVRHOVANÝ KONCEPT ŘEŠENÍ VYCHÁZÍ ZE ZNALOSTÍ STÁVAJÍCÍHO STAVU OBJEKTU ( ZAMĚŘENÍ ), ZADÁNÍ STAVBY ( STAVEBNÍHO PROGRAMU ) A NORMOVÝCH VAZEB ( VYHLÁŠKA 92/2012 Sb. O POŽADAVCÍCH NA MINIMÁLNÍ TECHNICKÉ A VĚCNÉ VYBAVENÍ ZDRAVOTNICKÁCH ZAŘÍZENÍ, APOD... ).

**POŽADAVKY NA ZDRAVOTNICKÉ ZAŘÍZENÍ:**

- OBECNĚ
  - PROVOZNĚ UZAVŘENÝ CELEK
  - UMÍSTĚNÍ V NEBYTOVÝCH PROSTORECH
  - NAPOJENÍ NA INŽENÝRSKÉ SÍTĚ

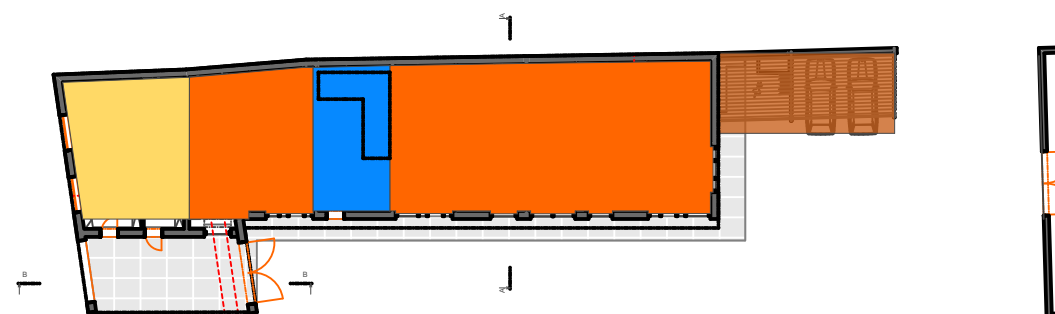
**PROSTOROVÉ POŽADAVKY ( MIN. )**

- ORDINACE:
  - ORDINACE - 13 M<sup>2</sup>
  - PŘÍPRAVNA ( SESTERNA ) - 10 M<sup>2</sup>
  - ČEKÁRNA - 7-10 M<sup>2</sup> ( DLE VAZEB )
  - WC PACIENTI
  - WC ZAMĚSTNANCI
  - ZÁKROKOVÝ SÁL - 10 M<sup>2</sup>
- VÝDEJNA LÉKŮ:
  - VÝDEJNA LÉKŮ - 24 M<sup>2</sup>
  - PŘÍPRAVNA - 6 M<sup>2</sup>
  - PŘÍJEM - 6 M<sup>2</sup>

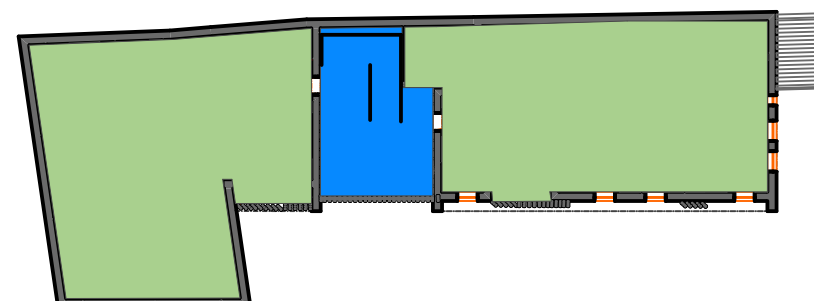
**DISPOZIČNÍ KONCEPT:**

DISPOZIČNÍ KONCEPT NAVRHOVANÉHO ZDRAVOTNÍHO DOMU ČLENÍ OBJEKT NA **VÝDEJNU LÉKŮ**, SITUOVANOU DO ULIČNÍ FRONTY A DO DVORNÍHO TRAKTU NAVRŽENÝCH **ORDINACÍ**, ( VČETNĚ INDIVIDUÁLNÍHO ČI SDRUŽENÉHO ZÁZEMÍ - V ZÁVISLOSTI NA POLOZE ), **2 BYTOVÝCH JEDNOTEK** ( SITUOVANÝCH V PATŘE ) PŘÍSTUPNÝCH PO **UZAVŘENÉM CENTRÁLNÍM SCHODIŠTI**. SOUČÁSTÍ DVORNÍHO TRAKTU JE **MINI DĚTSKÉ HŘIŠTĚ** ( VE VAZBĚ NA ORDINACI DĚTSKÉHO LÉKAŘE ), **PARKOVACÍ STÁNÍ** PRO JEDEN OSOBNÍ AUTOMOBIL A PŘÍSTUPOVÁ KOMUNIKACE DO STÁVAJÍCÍ STODOLY.

1NP



2NP



INVESTOR	DATUM	DOKUMENTACE	OBSAH
pilarpa@seznam.cz <i>atelier</i> <b>ma®s</b> tel. 777 825 988	MĚSTYS DOLNÍ BUKOVSKO	1. ZÁŘÍ 2019	NÁVRH STAVBY (STUDIE)
			PRŮVODNÍ ZPRÁVA M -

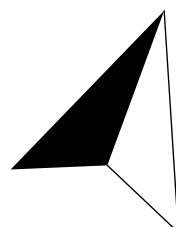
**ZDRAVOTNÍ DŮM - STAVEBNÍ ÚPRAVY OBJEKTU**  
**DOLNÍ BUKOVSKO NÁM. JIRÁSKOVO ČP. 72** P. P. Č. 129



**POZNÁMKA:**

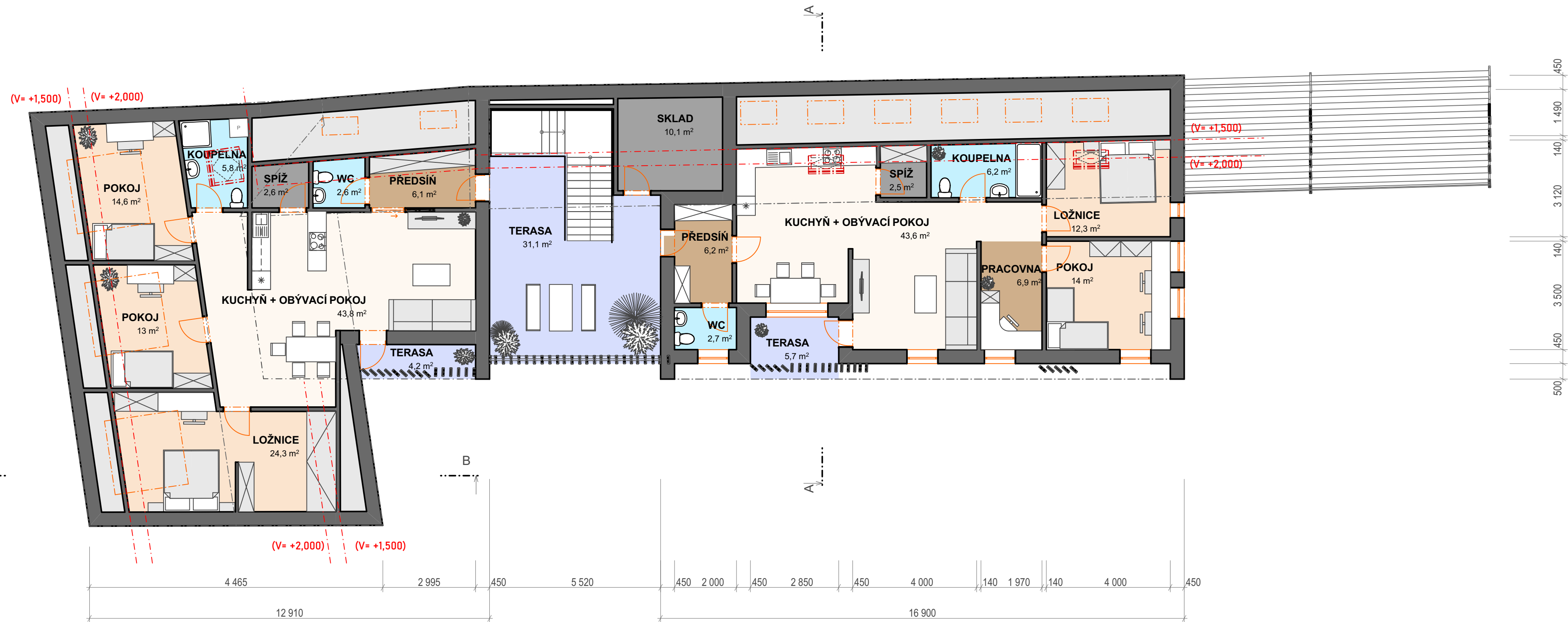
OBESTAVĚNÝ PROSTOR	1 120,0 M <sup>3</sup>
UŽITNÁ PLOCHA	273,5 M <sup>2</sup>
OBYTNÁ PLOCHA	0,0 M <sup>2</sup>

	INVESTOR	DATUM	DOKUMENTACE	OBSAH
pilarpa@seznam.cz <i>Atelier</i> <b>ma®s</b> tel. 777 825 988	MĚSTYS DOLNÍ BUKOVSKO	1. ZÁŘÍ 2019	NÁVRH STAVBY (STUDIE)	1NP M 1:100



**ZDRAVOTNÍ DŮM - STAVEBNÍ ÚPRAVY OBJEKTU**  
DOLNÍ BUKOVSKO NÁM. JIRÁSKOVO ČP. 72 P. P. Č. 129

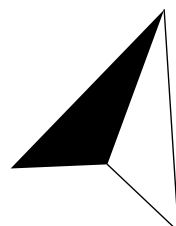




**POZNÁMKA:**

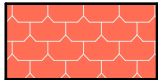



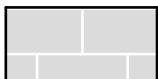

OBESTAVĚNÝ PROSTOR	932,5 M <sup>3</sup>
UŽITNÁ PLOCHA	257,8 M <sup>2</sup>
OBYTNÁ PLOCHA	165,6 M <sup>2</sup>

INVESTOR	DATUM	DOKUMENTACE	OBSAH
pilarpa@seznam.cz MĚSTYS DOLNÍ BUKOVSKO	1. ZÁŘÍ 2019	NÁVRH STAVBY (STUDIE)	2NP M 1:100



**ZDRAVOTNÍ DŮM - STAVEBNÍ ÚPRAVY OBJEKTU**  
DOLNÍ BUKOVSKO NÁM. JIRÁSKOVO ČP. 72 P. P. Č. 129

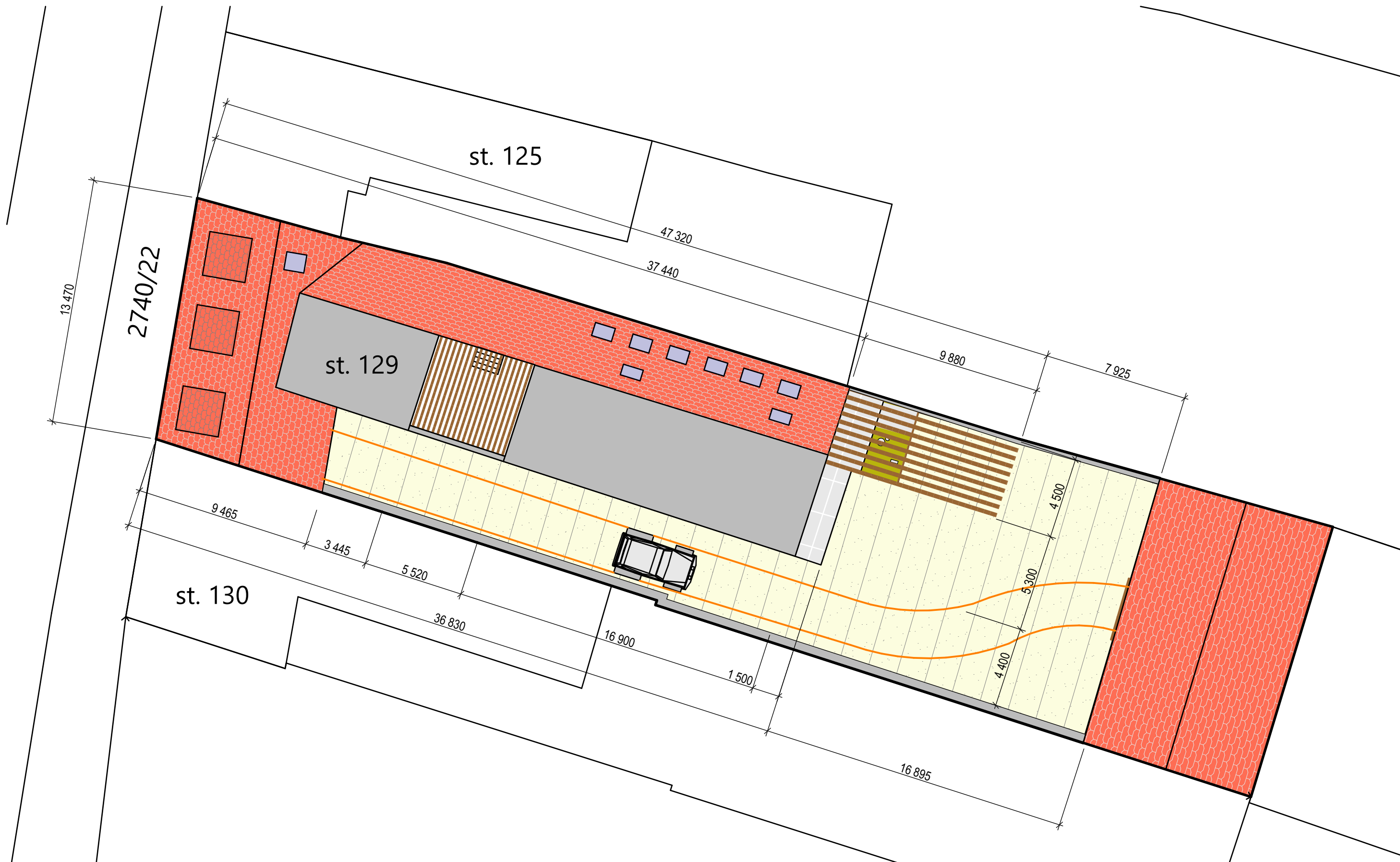
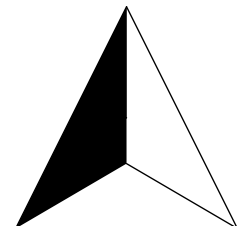
**LEGENDA MATERIÁLŮ:**

-  TAŠKOVÁ KRYTINA
-  DŘEVĚNÉ PRVKY
-  VEGETATIVNÍ DLAŽBA
-  PLOCHÁ STŘECHA
-  ZPEVNĚNÁ PLOCHA
-  STŘEŠNÍ OKNO

**POZNÁMKA:**

PLOCHA POZEMKU	930,8 M <sup>2</sup>
ZASTAVĚNÁ PLOCHA	594,0 M <sup>2</sup>
ZASTAVĚNOST	63,8 %

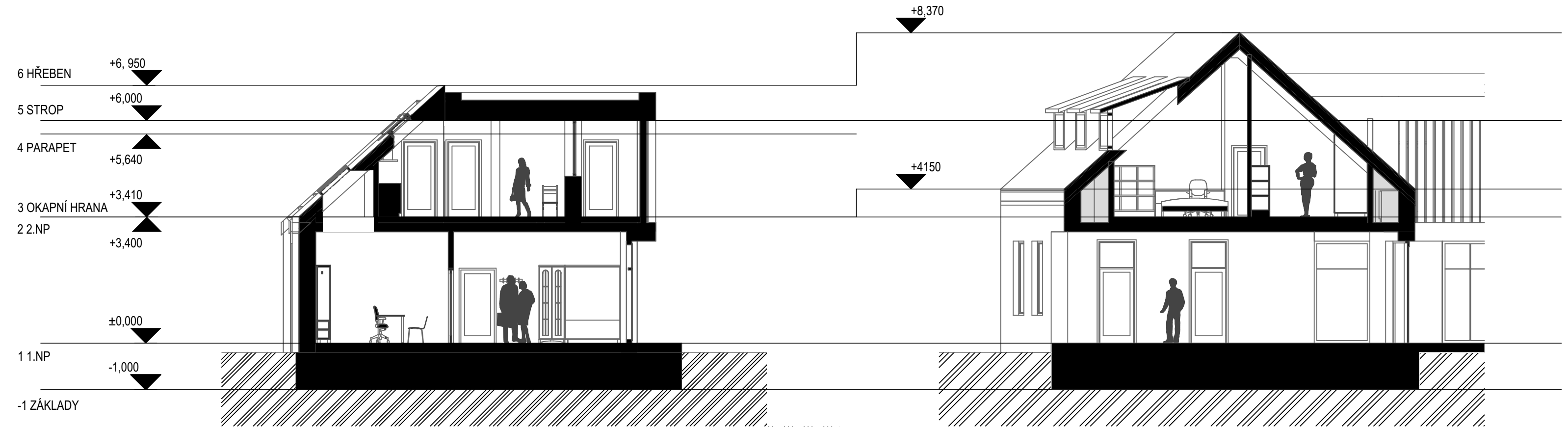
INVESTOR	DATUM	DOKUMENTACE	OBSAH
pilarpa@seznam.cz <i>Atelier</i> <b>ma®s</b> tel. 777 825 988	MĚSTYS DOLNÍ BUKOVSKO	1. ZÁŘÍ 2019	NÁVRH STAVBY (STUDIE)
			SITUACE M 1:200



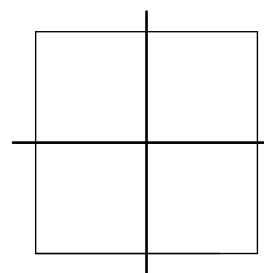
**ZDRAVOTNÍ DŮM - STAVEBNÍ ÚPRAVY OBJEKTU**  
**DOLNÍ BUKOVSKO NÁM. JIRÁSKOVO ČP. 72** P. P. Č. 129

### ŘEZ A

### ŘEZ B



	INVESTOR	DATUM	DOKUMENTACE	OBSAH
<p>pilarpa@seznam.cz</p> <p><i>Atelier</i></p> <p><b>ma®s</b></p> <p>tel. 777 825 988</p>	<p>MĚSTYS DOLNÍ BUKOVSKO</p>	<p>19.SRPEN 2019</p>	<p>NÁVRH STAVBY (STUDIE)</p>	<p>ŘEZY M 1:50</p>

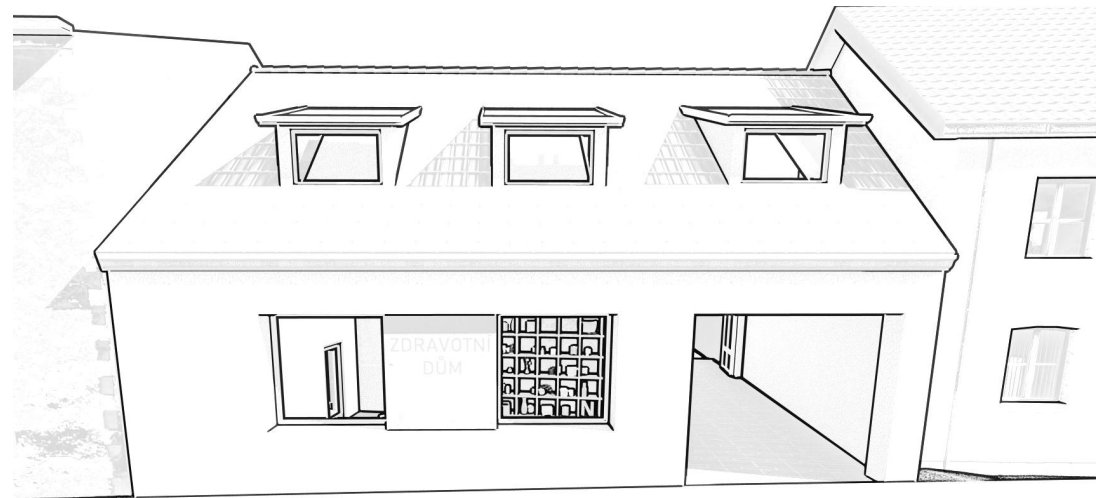


**ZDRAVOTNÍ DŮM - STAVEBNÍ ÚPRAVY OBJEKTU**  
**DOLNÍ BUKOVSKO NÁM. JIRÁSKOVO ČP. 72** P.P. Č. 129



## VIZUÁLNÍ KONCEPT:

VIZUÁLNÍ KONCEPT ZDRAVOTNÍHO DOMU ČLENÍ NAVRHOVANÝ OBJEKT NA DVĚ ZÁKLADNÍ HMOTY - DO ULIČNÍ FRONTY A K SOUSEDNÍMU POZEMKU/OBJEKTU ( P.P.Č. 125, SEVERNÍ SOUSEDNÍ HRANICE POZEMKU ZDRAVOTNÍHO DOMU ) MAXIMÁLNĚ ZACHOVÁVÁ PŮVODNÍ HMOTOVÝ PRINCIP SEDLOVÝCH STŘECH DOPLNĚNÝCH V ULIČNÍ FRONTĚ TROJICÍ PULTOVÝCH VIKÝŘŮ ( ZVÝŠENÍ OKAPNÍCH HRAN = ULIČNÍ ± 0 CM, SOUSED + 69 CM, A HŘEBENE = ULICE + 53,5 CM, SOUSED + 39,5 CM [ RESPEKTIVE 95 CM] ). DO VLASTNÍHO DVORNÍHO TRAKTU NAVRŽENA PLOCHÁ STŘECHA S MODERNÍM ČLENĚNÍM FASÁDY. V RÁMCI ULIČNÍHO TRAKTU ( A VAZBY K SOUSEDNÍMU POZEMKU ) NAVRŽENY TRADIČNÍ POVRCHOVÉ ÚPRAVY FASÁDY ( ŠTUKOVÁ OMÍTKA BÍLÉHO BAREVNÉHO ODSŤÍNU ) A STŘEŠNÍ ROVINY ( TAŠKOVÁ KRYTINA, CIHLOVĚ ČERVENÉHO BAREVNÉHO ODSŤÍNU ). V ROZSAHU DVORNÍHO TRAKTU NAVRŽENY, V SOULADU S HMOTNÝM ŘEŠENÍM, MODERNÍ POVRCHOVÉ ÚPRAVY POVRCHU FASÁDY ( REPREZENTOVANÉ KOMBINACÍ PASTOVITÉ OMÍTKY V IMITACI BETONOVÉHO POVRCHU, A DŘEVĚNÉHO OBKLADU ) A PLOCHÉ STŘECHY ( IZOLAČNÍ FÓLIE A OPLECHOVÁNÍ ATIKY ).



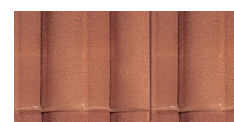
INVESTOR	DATUM	DOKUMENTACE	OBSAH
pilarpa@seznam.cz MĚSTYS DOLNÍ BUKOVSKO	1. ZÁŘÍ 2019	NÁVRH STAVBY (STUDIE)	VIZUÁLNÍ KONCEPT M -

*atelier*  
**ma®s**  
tel. 777 825 988

**ZDRAVOTNÍ DŮM - STAVEBNÍ ÚPRAVY OBJEKTU**  
**DOLNÍ BUKOVSKO NÁM. JIRÁSKOVO ČP. 72** P. P. Č. 129



### LEGENDA MATERIÁLŮ:



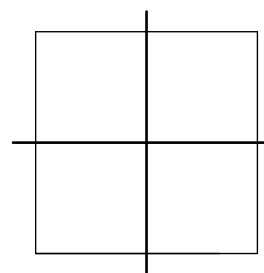
TAŠKOVÁ KRYTINA - CIHLOVĚ ČERVENÝ BAREV. ODSTÍN



ŠTUKOVÁ OMÍTKA - BÍLÝ FASÁDNÍ ODSTÍN



	INVESTOR	DATUM	DOKUMENTACE	OBSAH
<p>pilarpa@seznam.cz</p> <p><i>Atelier</i></p> <p><b>ma®s</b></p> <p>tel. 777 825 988</p>	<p>MĚSTYS DOLNÍ BUKOVSKO</p>	<p>1. ZÁŘÍ 2019</p>	<p>NÁVRH STAVBY (STUDIE)</p>	<p>VIZUALIZACE - ULIČNÍ POHLED M -</p>

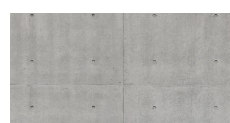


ZDRAVOTNÍ DŮM - STAVEBNÍ ÚPRAVY OBJEKTU  
DOLNÍ BUKOVSKO NÁM. JIRÁSKOVO ČP. 72 P. P. Č. 129

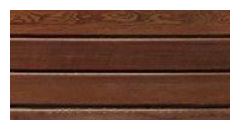




**LEGENDA MATERIÁLŮ:**

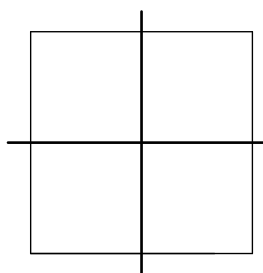


PASTOVITÁ OMÍTKA - IMITACE BETONOVÉHO POVRCHU



DŘEVĚNÝ OBKLAD ( LAMELY NAPŘ. OKOUME )

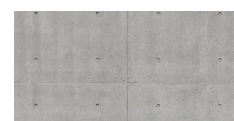
	INVESTOR	DATUM	DOKUMENTACE	OBSAH
<p>pilarpa@seznam.cz</p> <p><i>Atelier</i></p> <p><b>ma®s</b></p> <p>tel. 777 825 988</p>	<p>MĚSTYS DOLNÍ BUKOVSKO</p>	<p>1. ZÁŘÍ 2019</p>	<p>NÁVRH STAVBY (STUDIE)</p>	<p>VIZUALIZACE - DVORNÍ NADHLED M -</p>



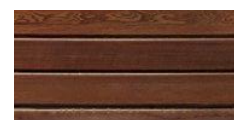
**ZDRAVOTNÍ DŮM - STAVEBNÍ ÚPRAVY OBJEKTU**  
**DOLNÍ BUKOVSKO NÁM. JIRÁSKOVO ČP. 72** P.P. Č. 129



## LEGENDA MATERIÁLŮ:



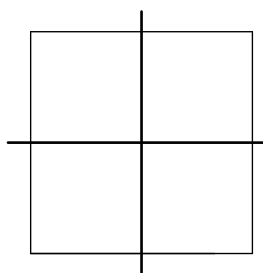
PASTOVITÁ OMÍTKA - IMITACE BETONOVÉHO POVRCHU



DŘEVĚNÝ OBKLAD ( LAMELY NAPŘ. OKOUME )



	INVESTOR	DATUM	DOKUMENTACE	OBSAH
pilarpa@seznam.cz <i>Atelier</i> <b>ma®s</b> tel. 777 825 988	MĚSTYS DOLNÍ BUKOVSKO	1. ZÁŘÍ 2019	NÁVRH STAVBY (STUDIE)	VIZUALIZACE - DVORNÍ POHLED M -



ZDRAVOTNÍ DŮM - STAVEBNÍ ÚPRAVY OBJEKTU  
DOLNÍ BUKOVSKO NÁM. JIRÁSKOVO ČP. 72 P. P. Č. 129